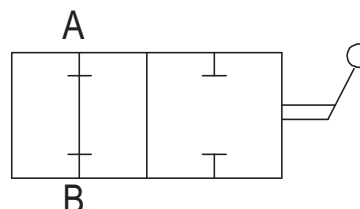
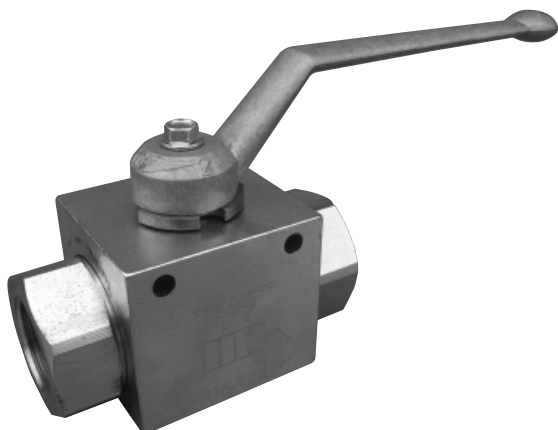


Dvoucestné kulové ventily

2 Ways ball valve

Typ/Type
RSAP 2V



Poz.1

Poz.2

Aplikace

Kulový ventil se používá k uzavření/otevření průtoku. Může být otevřen/uzavřen také při maximálním tlaku a nemá žádné prosaky.

Montáž

Vstupní průtok a spotřebič je zapojen na výstupy ventilu.

Funkce

Průtok prochází ventilem při páce v poloze 1. Průtok je zastaven při páce v poloze 2.

Volitelné

černěno – chromováno – zinkováno (zeleně) – montážní otvory – Speciální páka – Metrické vstupy – Vnější závit – DIN2353 hadicové koncovky.

VLASTNOSTI

Ocelové těleso – pozinkované – bez lekáže – Manipulace pod plným tlakem.

Application

Ball valves are used to close or to open the flow. Ball valves can turn between open or closed position under max. pressure too and doesn't accept any leakage

Instruction

Pressure flow and actuator are connected with valve ports.

Operation

Flow crosses the valve in free way when hand lever is in pos.1. Flow is closed when hand lever is in pos.2.

Optional

Black zinc plated – Chromium plated – Green zinc plated – Fixed holes – Special hand lever – Metric thread – Male thread – DIN2353 fittings port thread.

Features

Steel body – Yellow zinc plated – Any leakage – Turn with max. pressure too.

Ordering code example

03 Dimension – G 1/2" Port thread

RSAP2V03

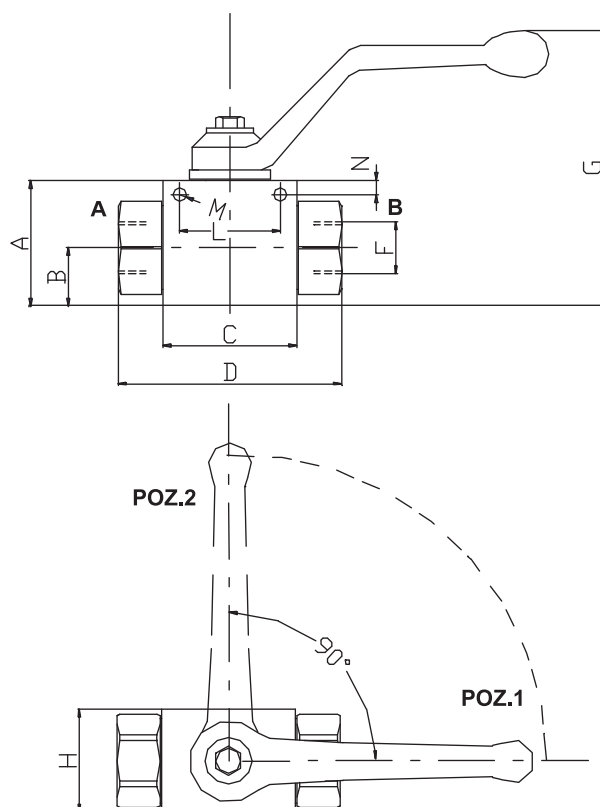
OBJEDNACÍ KLÍČ / ORDERING CODE

RSAP2V																																										
<table border="1"> <thead> <tr> <th colspan="3">Rozměr/Dimension</th> </tr> <tr> <th></th> <th>GAS</th> <th>NPT</th> <th>SAE</th> </tr> </thead> <tbody> <tr> <td>01</td> <td>1/4"</td> <td>1/4"</td> <td></td> </tr> <tr> <td>015</td> <td></td> <td></td> <td>9/16-18</td> </tr> <tr> <td>02</td> <td>3/8"</td> <td>3/8"</td> <td>3/4-16</td> </tr> <tr> <td>03</td> <td>1/2"</td> <td>1/2"</td> <td>7/8-14</td> </tr> <tr> <td>04</td> <td>3/4"</td> <td>3/4"</td> <td>11/16-12</td> </tr> <tr> <td>05</td> <td>1"</td> <td>1"</td> <td>15/16-12</td> </tr> <tr> <td>06</td> <td>1 1/4"</td> <td>1 1/4"</td> <td>1 5/8-12</td> </tr> <tr> <td>07</td> <td>1 1/2"</td> <td>1 1/2"</td> <td>1 7/8-12</td> </tr> </tbody> </table>				Rozměr/Dimension				GAS	NPT	SAE	01	1/4"	1/4"		015			9/16-18	02	3/8"	3/8"	3/4-16	03	1/2"	1/2"	7/8-14	04	3/4"	3/4"	11/16-12	05	1"	1"	15/16-12	06	1 1/4"	1 1/4"	1 5/8-12	07	1 1/2"	1 1/2"	1 7/8-12
Rozměr/Dimension																																										
	GAS	NPT	SAE																																							
01	1/4"	1/4"																																								
015			9/16-18																																							
02	3/8"	3/8"	3/4-16																																							
03	1/2"	1/2"	7/8-14																																							
04	3/4"	3/4"	11/16-12																																							
05	1"	1"	15/16-12																																							
06	1 1/4"	1 1/4"	1 5/8-12																																							
07	1 1/2"	1 1/2"	1 7/8-12																																							
<table border="1"> <thead> <tr> <th colspan="2">Typ připojení/Port</th> </tr> <tr> <th></th> <th>GAS</th> </tr> </thead> <tbody> <tr> <td>N</td> <td>NPT</td> </tr> <tr> <td>S</td> <td>SAE</td> </tr> </tbody> </table>				Typ připojení/Port			GAS	N	NPT	S	SAE																															
Typ připojení/Port																																										
	GAS																																									
N	NPT																																									
S	SAE																																									

Typ/Type RSAP 2V

Parametry / Rating

Rozměr / Dimension	01	015	02	03	04	05	06	07
Max. tlak / Max. Pressure (bar)	500	500	500	500	350	350	280	220
Maximální průtok / Max. Flow (l/min)	15	15	30	60	80	125	125	125
Světlost / Nominal Diameter (mm)	6	6	10	13	20	25	25	25



Montážní otvory na přání – Fixed holes on request

Vnější rozměry a hmotnost / External dimension and weight

Rozměr Dimension	A	B	C	D	E	F GAS	F NPT	F SAE	G	H	L	M	N	Hmotnost Weight (kg)
01	35	14,5	36	68	103	1/4"	1/4"		78	25	25	4,2	7,5	0,32
015	35	14,5	36	68	103			9/16-18	78	25	25	4,2	7,5	0,32
02	40	18	43	72	103	3/8"	3/8"	3/4-16	83	30	36	5,2	4	0,48
03	45	22	47	84	103	1/2"	1/2"	7/8-14	88	35	36	5,2	4	0,66
04	60	27	62	98	181	3/4"	3/4"	11/16-12	106	50	45	6,5	6,5	1,54
05	60	25,5	68	112	181	1"	1"	15/16-12	106	60	45	6,5	6,5	1,98
06	60	25,5	68	126	181	1 1/4"	1 1/4"	1 5/8-12	106	60	45	6,5	6,5	2,02
07	60	25,5	68	144	181	1 1/2"	1 1/2"	1 7/8-12	106	60	45	6,5	6,5	2,13

OBJEDNACÍ KLÍČ – PŘÍKLAD:

rozměr 03, vnitřní závit G 1/2"

RSAP 2V 03