

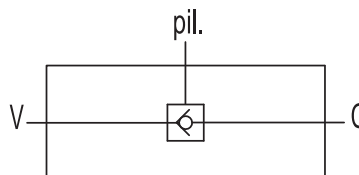
Hydraulické zámky jednostranné

Single pilot operated check valves, in line

Typ/Type
VBPSL



Hydraulické schéma
 Hydraulic diagram



Funkce a použití:

Tyto hydraulické ventily (zámky) se používají pro uzavření průtoku (zastavení spotřebiče v poloze), v jednom směru. Ventil je průtočný v jednom směru a zablokovaný v druhém směru, dokud není odblokován přivedením pilotního (ovládacího) tlaku.

Materiály a vlastnosti:

Těleso: pozinkovaná ocel

Vnitřní části: kalená a broušená ocel

Těsnění: BUNAN

Sedlové provedení: bez prosaků

Aplikace:

Připojit vstup V ke zdroji a výstup C ke spotřebiči. Ovládací tlak připojit do pozice označené „pil.“, (postranní vstup)

Volitelné:

- Předpětí pružiny 8 Bar

Use and operation:

These valves are used to block the cylinder in one direction. The flow is free in one direction and blocked in the reverse direction until pilot pressure is applied.

Materials and features:

Body: yellow-plated steel.

Internal parts: hardened and ground steel.

Seals: BUNAN standard

Poppet type: any leakage.

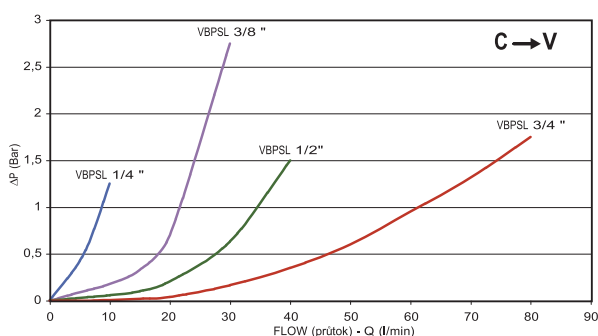
Applications:

Connect V to the pressure flow, C to the actuator's side you want the flow to be blocked and Pil to the pilot line.

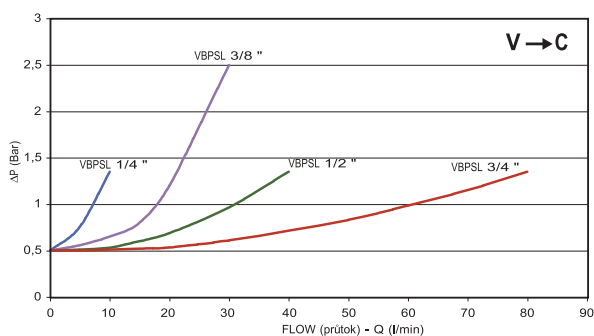
On request:

- 8 Bar spring

Křivky tlakových ztrát / Pressure drops curve

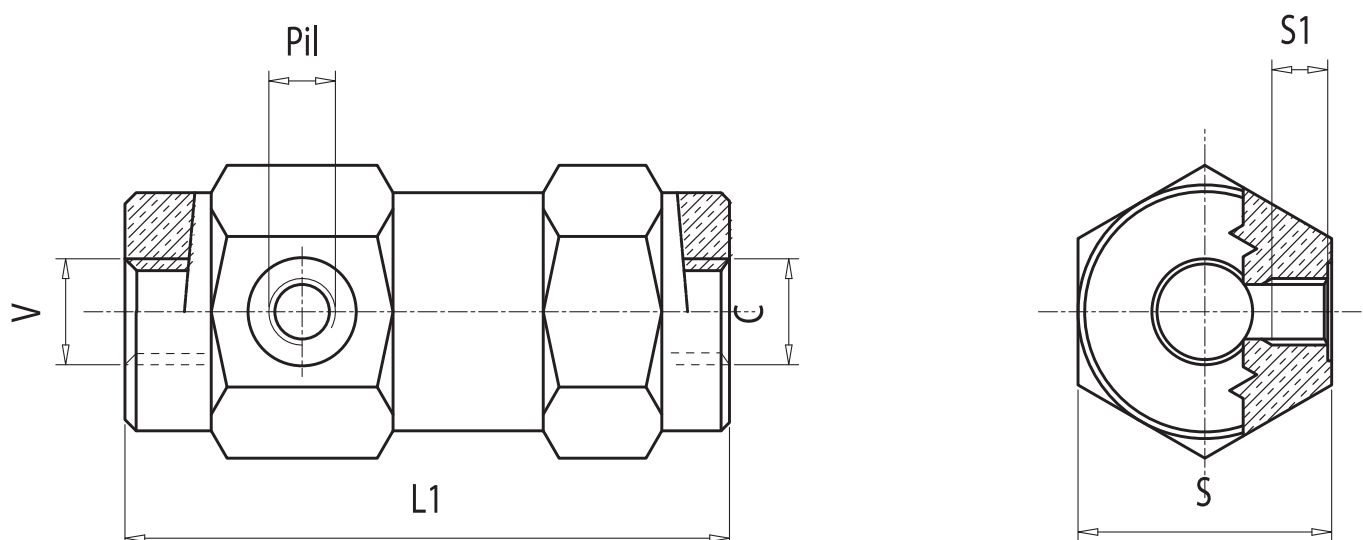


Teplota oleje: 50 °C – Viskozita: 30 cSt
 Oil temperature: 50 °C – Oil viscosity: 30 cSt



Typ/Type VBPSL

Kód Code	Typ Type	Pilotní poměr Pilot ratio	Max.Průtok Max. flow Lt./Min	Max. tlak Max. pressure Bar	Otevírací tlak Cracking pressure Bar
V0201	VBPSL 1/4"	1:9,8	15	350	0,5
V0202	VBPSL 3/8"	1:6,5	30	300	0,5
V0203	VBPSL 1/2"	1:4,6	45	300	0,5
V0204	VBPSL 3/4"	1:4,4	80	250	0,5



Kód Code	Typ Type	V – C	Pil.	L1	S	S1	Hmotnost Weight
		GAS	GAS	mm	mm	mm	kg
V0201	VBPSL 1/4"	G 1/4"	G 1/4"	103	36	11	0,690
V0202	VBPSL 3/8"	G 3/8"	G 1/4"	109	40	11,5	0,900
V0203	VBPSL 1/2"	G 1/2"	G 1/4"	120	42	11	1,040
V0204	VBPSL 3/4"	G 3/4"	G 1/4"	131	55	14	2,300

OBJEDNACÍ KLÍČ – PŘÍKLAD:
zámek, závit do tělesa G 3/8"

VBPSL 3/8" code V0202