

## Manometrové ventily 90°

### Gauge isolator 90°

Typ/Type  
**EM90**



#### Aplikace

Používá se v hydraulických systémech pro připojení manometru do systému, ventil umožňuje uzavření tlakového přívodu, čímž prodlužuje životnost manometrů.

#### Montáž

Připojit manometr k M vstupu a měřené místo okruhu ke vstupu P. Pro připojení manometru s 1/4 kuželovým závitem požadujte speciální mosazný kroužek.

#### Funkce

Zašroubujte ovládací kolečko pro izolaci manometru od tlakového místa.

Vyšroubujte ovládací kolečko k připojení manometru k tlakovému místu.

#### Volitelné

Metrické vstupy – SAE připojení – boční přípojky DIN2353 – Vitonové těsnění.

#### Vlastnosti

Redukce tlakových rázů – Olejo odolné ovládací plastové kolečko – Pozinkované těleso – Bez lekáže.

#### Application

They are used in the hydraulic systems in order to connect or cut out a gauge.

#### Instruction

Connect the gauge to the M port and the hydraulic system to the P port. To connect gauge with 1/4 conic male port request the special brass ring.

#### Operation

Screw the hand knob tight to isolate the gauge from the hydraulic system.

Unscrew the hand knob to connect the gauge to the hydraulic system.

#### Optional

Metric threads – SAE threads – Side fittings DIN2353 type – Viton seal.

#### Features

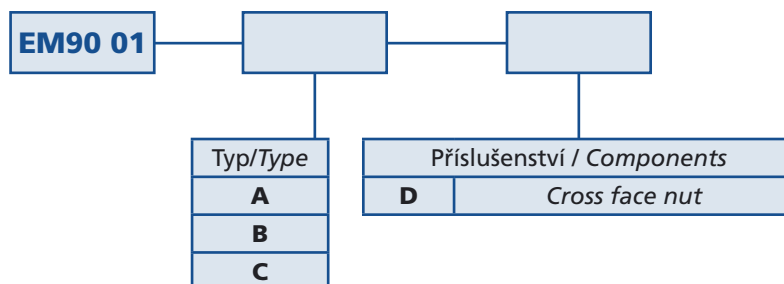
High-pressure shock reduction – Oil resistant plastic hand knob – Zinc plated body – No leakage.

#### Ordering code example

01 Dimension – Type B

EM90 01 B

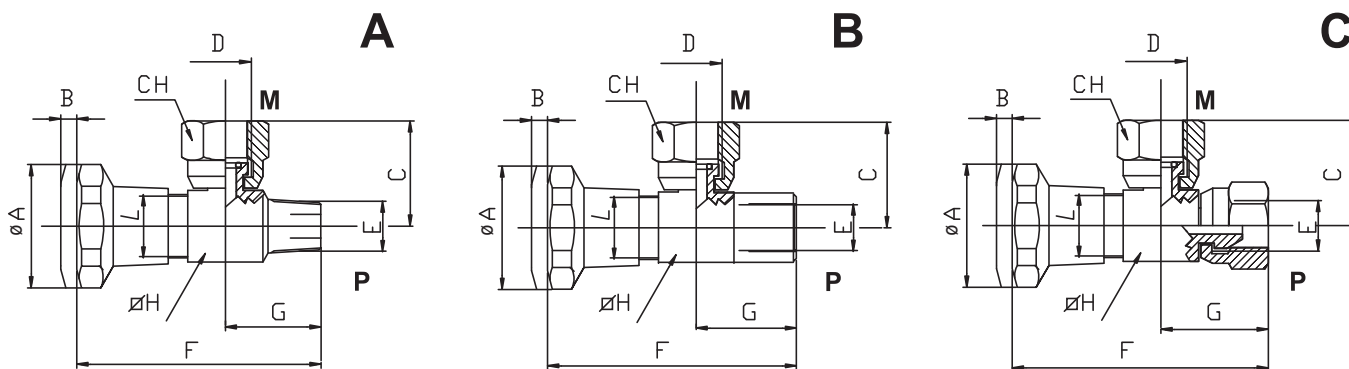
#### OBJEDNACÍ KLÍČ / ORDERING CODE



**Typ/Type**  
**EM90**

**Parametry / Rating**

Rozměr / Dimension	<b>01</b>
Max. tlak / Max. Pressure (bar)	350
Maximální průtok / Max. Flow (l/min)	5



**Vnější rozměry a hmotnost / External dimension and weight**

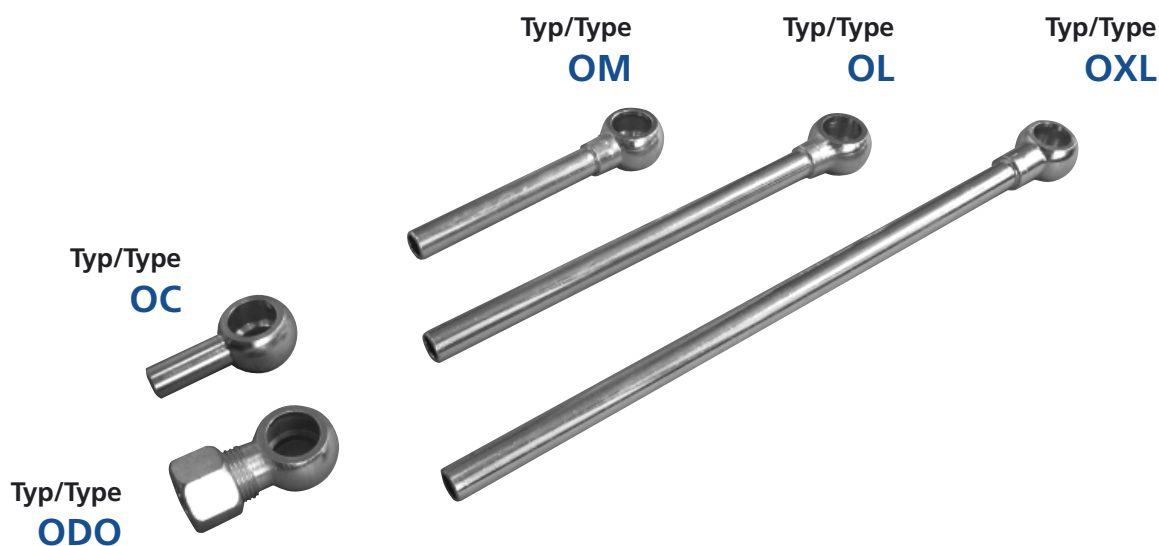
Rozměr Dimension	A	B	C	D	E	F	G	H	L	Hmotnost Weight (kg)
<b>A</b>	30	4	32	1/4	1/4 Conico	62	24	19	M16×1,5	0,123
<b>B</b>	30	4	32	1/4	1/4	62	26	19	M16×1,5	0,123
<b>C</b>	30	4	32	1/4	1/4	65	27	19	M16×1,5	0,140

**OBJEDNACÍ KLÍČ – PŘÍKLAD:**

rozměr 01, typ B

**EM90 01 B**

## Šroubení a příslušenství (dle DIN 2353) pro zapojení hydraulických zámků



### Funkce a použití:

Šroubení pro trubky  $\varnothing$  12 nebo  $\varnothing$  15 mm, nastavitelná poloha v rozsahu  $-360^\circ$ , použití pro ventily dle: DIN 2353 šroubení pro přímou montáž k válci. Výhodou je snížení montážní výšky a úspora šroubení.

### Materiál a vlastnosti:

**Materiál:** pozinkovaná ocel

**Pracovní tlak:** 350 Bar (12L) – 280 Bar (15L)

**Maximální tlak:** 1000 Bar (12L) – 780 Bar (15L)

### Aplikace:

Nejdříve změřte požadovanou středovou vzdálenost, vložte trubku do otvoru na ventilu a potom připojte trubku k válci pomocí průtočného šroubu.

### Volitelné:

Specifická délka (specifická kód/M na požadovanou délku).

### Use and operation:

Fittings for  $\varnothing$  12 or  $\varnothing$  15 mm pipes, adjustable at  $360^\circ$ ; they are used on DIN 2353 valve series for direct mounting on the cylinder.

### Materials and features:

**Material:** zinc plated steel

**Working pressure:** 350 Bar ( 12L) – 280 Bar ( 15L)

**Maximum pressure:** 1000 Bar ( 12L) – 780 Bar (15L)

### Applications:

Once obtained the desired centre distance, put the pipe into the valve's port and connect the fitting to the cylinder through the screw.

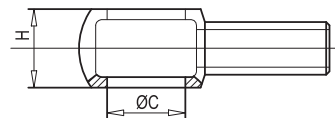
### On request:

- specific centre distance (specify CODE/M with the desired mm length)

**Oko – krátká trubka / Short banjo**

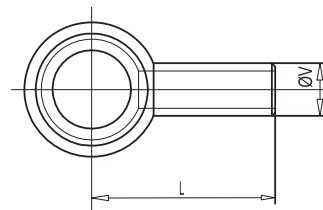
Kód Code	Typ Type	L mm	ØC mm	ØV mm	H mm	Hmotnost Weight (kg)
<b>R1150</b>	OC ¼"	38	13,3	12	14,5	0,036
<b>R1160</b>	OC ⅜"	40	17	12	17	0,044
<b>R1170</b>	OC ½"	44	21,2	15	22	0,088
<b>R1180</b>	OC 18	42	18,3	12	20	0,066

**KRÁTKÁ TRUBKA  
SHORT BANJO**



**Oko – střední trubka / Medium banjo**

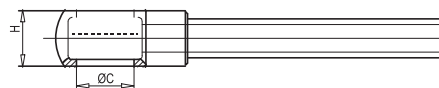
Kód Code	Typ Type	L mm	ØC mm	ØV mm	H mm	Hmotnost Weight (kg)
<b>R1200</b>	OM ¼"	112	13,3	12	14,5	0,072
<b>R1210</b>	OM ⅜"	106	17	12	17	0,072
<b>R1220</b>	OM ½"	109	21,2	15	22	0,126
<b>R1230</b>	OM 18	107	18,3	12	20	0,094



**Oko – dlouhá trubka / Long banjo**

Kód Code	Typ Type	L mm	ØC mm	ØV mm	H mm	Hmotnost Weight (kg)
<b>R1240</b>	OL ¼"	205	13,3	12	14,5	0,106
<b>R1250</b>	OL ⅜"	199	17	12	17	0,110
<b>R1260</b>	OL ½"	202	21,2	15	22	0,176
<b>R1270</b>	OL 18	200	18,3	12	20	0,134

**STŘEDNÍ – DLOUHÉ – EX.DLOUHÁ TRUBKA  
MEDIUM - LONG - EXTRA LONG BANJO**



**Oko – extra dlouhá trubka / Extra long banjo**

Kód Code	Typ Type	L mm	ØC mm	ØV mm	H mm	Hmotnost Weight (kg)
-------------	-------------	---------	----------	----------	---------	-------------------------

**300**

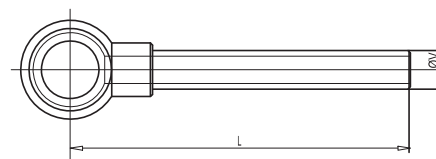
<b>R1241</b>	OXL 300 ¼"	305	13,3	12	14,5	0,15
<b>R1271</b>	OXL 300 ⅜"	300	17	12	17	0,15

**400**

<b>R1242</b>	OXL 400 ¼"	405	13,3	12	14,5	0,19
<b>R1272</b>	OXL 400 ⅜"	400	17	12	17	0,18

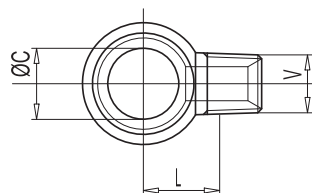
**500**

<b>R1243</b>	OXL 500 ¼"	505	13,3	12	14,5	0,23
<b>R1273</b>	OXL 500 ⅜"	500	17	12	17	0,22



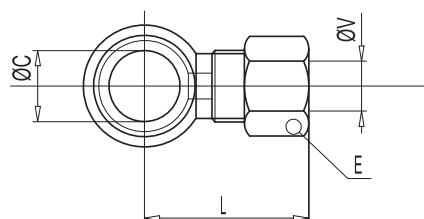
**Oko s kuželovým závitem / Conical banjo**

Kód Code	Typ Type	V GAS CONICA	V mm	ØC mm	Hmotnost Weight (kg)
<b>R1320</b>	OCN ¼"	G ¼"	14	13,3	0,03
<b>R1330</b>	OCN ⅜"	G ⅜"	16	17	0,04
<b>R1340</b>	OCN ½"	G ½"	21	21,2	0,10



**Oko s převlečnou maticí a zářezným prstýnkem / Banjo with nut and olive**

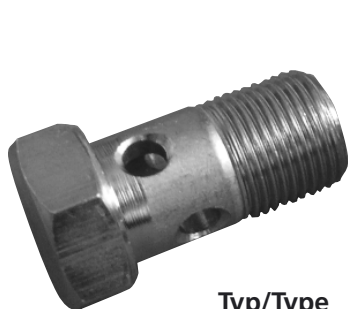
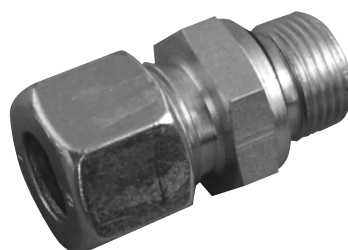
Kód Code	Typ Type	ØC mm	ØV mm	L mm	E mm	Hmotnost Weight (kg)
<b>R1280</b>	ODO ¼" × 12L	13,3	12	43,5	22	0,07
<b>R1290</b>	ODO ⅜" × 12L	17	12	38,5	22	0,07
<b>R1300</b>	ODO ½" × 12L	21,2	15	44,5	27	0,14
<b>R1310</b>	ODO 18 × 12L	18,3	12	41	22	0,09



**OBJEDNACÍ KLÍČ – PŘÍKLAD:**

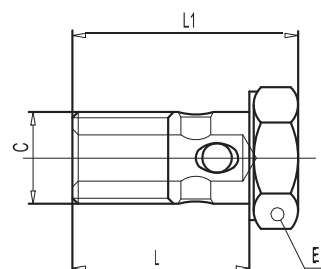
velikost G ⅜", délka 106,0 mm

**OM ⅜", code: R1210**

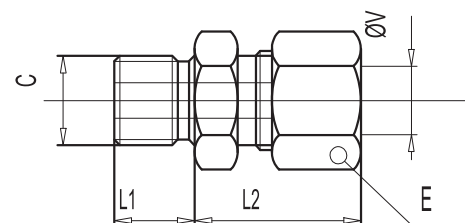

 Typ/Type  
**VF**

 Typ/Type  
**NDO**

 Typ/Type  
**ND**
**Průtočný šroub / Holed screw**

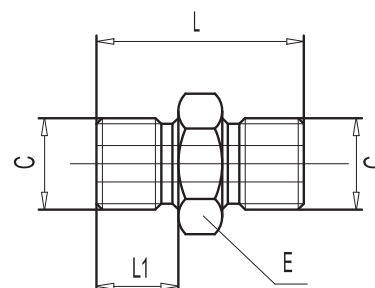
Kód Code	Typ Type	Uzavřená dvojice Closing couple Nm	C GAS-MET	L mm	L1 mm	E mm	Hmotnost Weight (kg)
<b>R1350</b>	VF 1/4"	55	G 1/4"	28	34	19	0,04
<b>R1360</b>	VF 3/8"	70	G 3/8"	31	39	22	0,05
<b>R1370</b>	VF 1/2"	85	G 1/2"	38	46	27	0,08
<b>R1390</b>	VF 14	60	M14x1,5	27	33,5	19	0,03
<b>R1380</b>	VF 18	75	M18x1,5	36	44	24	0,06


**Přípojka s převlečnou maticí a zářezným prstýnkem  
Nipple with nut and olive**

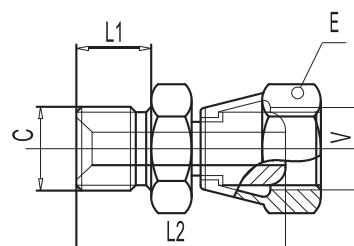
Kód Code	Typ Type	C GAS	ØV mm	L1 mm	L2 mm	E mm	Hmotnost Weight (kg)
<b>R1120</b>	NDO 1/4" x 12L	G 1/4"	12	11	28	22	0,06
<b>R1110</b>	NDO 3/8" x 12L	G 3/8"	12	13	28	22	0,06
<b>R1130</b>	NDO 1/2" x 12L	G 1/2"	15	13	32	22	0,10
<b>R1140</b>	NDO 1/2" x 12L	G 1/2"	12	13	34	27	0,12


**Dvojitá přípojka / double nipple**

Kód Code	Typ Type	C GAS	L mm	L1 mm	E mm	Hmotnost Weight (kg)
<b>R1125</b>	ND 1/4" x 1/4"	G 1/4"	29	11	19	0,03
<b>R1115</b>	ND 3/8" x 3/8"	G 3/8"	33	13	22	0,05
<b>R1135</b>	ND 1/2" x 1/2"	G 1/2"	38	15	27	0,07


**Otočná přímá přípojka / Nipple with rotary nut**

Kód Code	Typ Type	C - V GAS	L1 mm	L2 mm	E mm	Hmotnost Weight (kg)
<b>R1142</b>	NDG 3/8"	G 3/8"	13	33	22	0,04
<b>R1144</b>	NDG 1/2"	G 1/2"	14	37	27	0,07
<b>R1146</b>	NDG 3/4"	G 3/4"	16	52	32	0,11


**OBJEDNACÍ KLÍČ – PŘÍKLAD:**

typ-VF, velikost G 3/8", délka 106,0 mm

**VF 3/8", code: R1360**